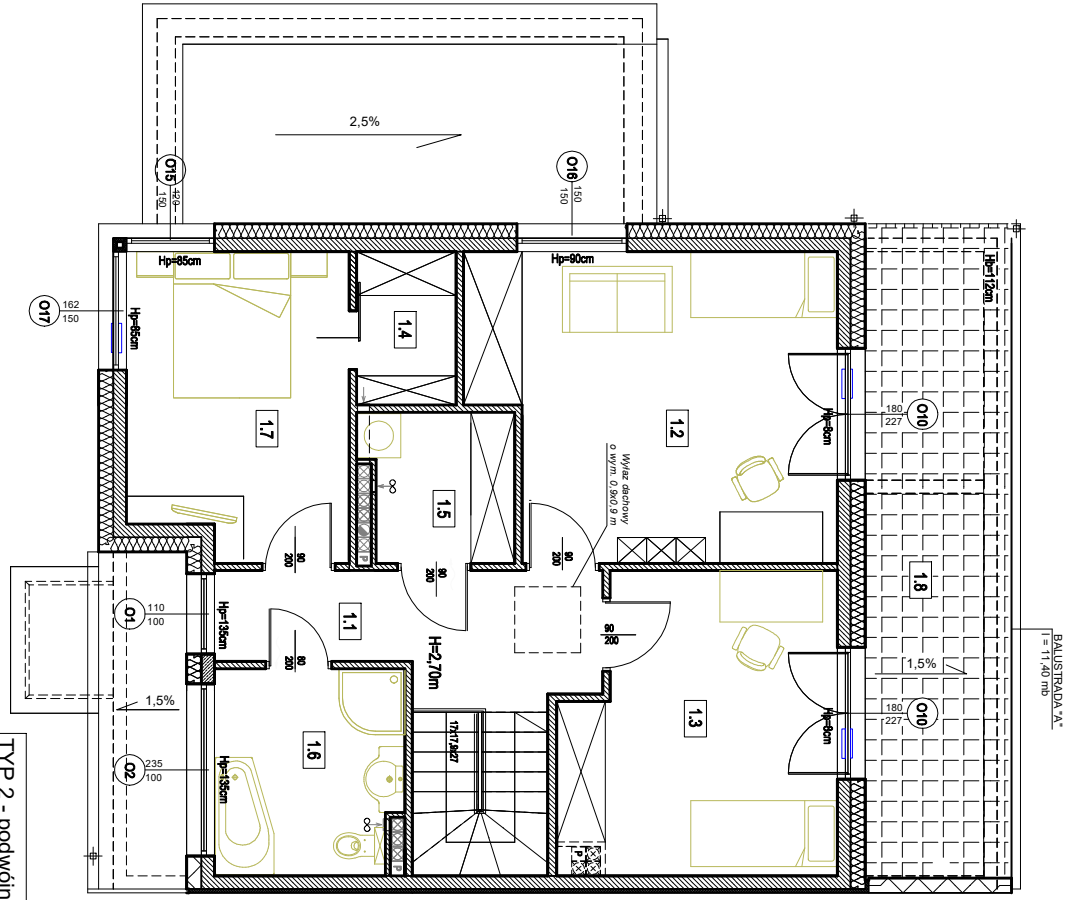


TYP 2 - podwójny garaż

PARTER		POW. UŻYTK.
LP.	NAZWA POMIESZCZENIA	2,36m ²
0.1	PRZEDSIÓNEK	3,52m ²
0.2	POM. TECHNICZNE	8,67m ²
0.3	KUCHNIA	5,74m ²
0.4	KOMUNIKACJA	2,71m ²
0.5	ŁAZIENKA	30,65m ²
0.6	SALON	14,49m ²
0.7	POKOJ 1	4,31m ²
0.8	KŁATKA SCHODOWA	72,45m ²
0.9	GARAŻ	37,33m ²
RAZEM		214,82m²



TYP 2 - podwójny garaż

PIĘTRO		POW. UŻYTK.
LP.	NAZWA POMIESZCZENIA	7,45m ²
1.1	KOMUNIKACJA	19,69m ²
1.2	POKOJ 2	14,41m ²
1.3	POKOJ 3	2,75m ²
1.4	GARDEROBA	3,95m ²
1.5	POM. GOSPODARCZE	6,95m ²
1.6	ŁAZIENKA	12,00m ²
1.7	POKOJ 4	16,89m ²
1.8	TARAS	67,70m ²
RAZEM		140,15m²
P.U. PARTER + PIĘTRO		37,33m²
GARAŻ		37,33m²

Dom nr 1 - pow. 177,48 m²
 Działka - pow. 376 m²
 Cena 964 380,40 zł