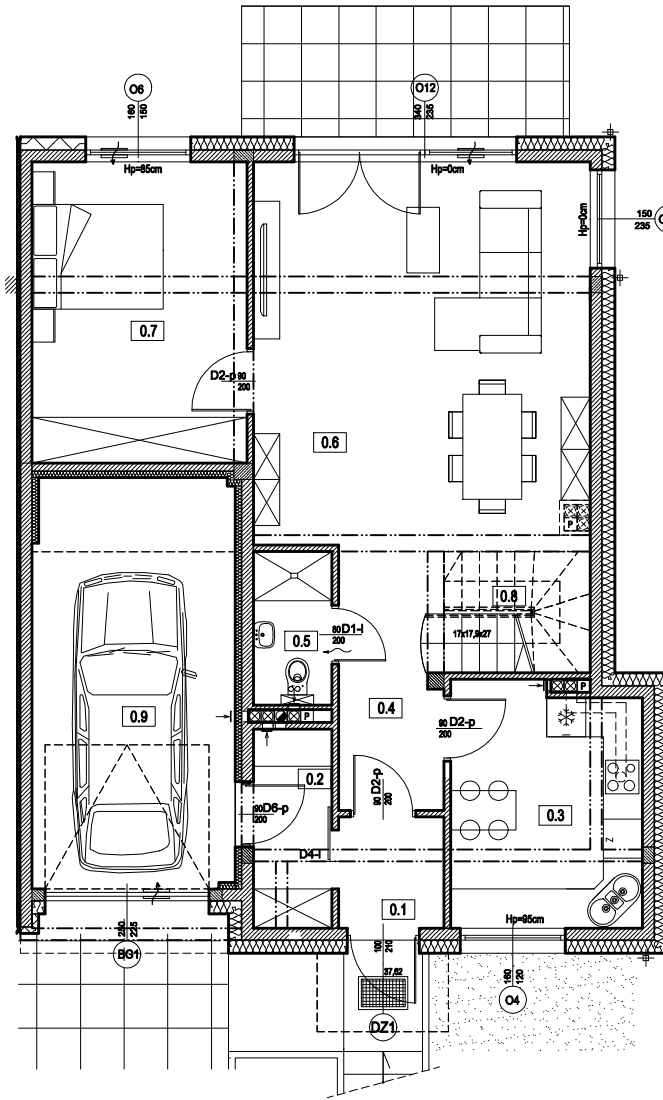


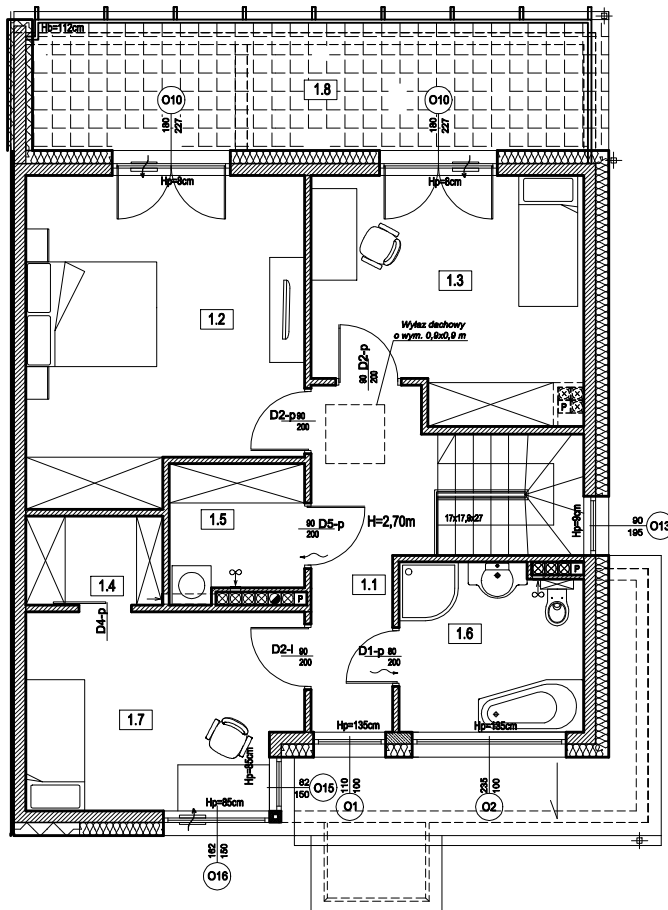
TYP 2 - poszerzona kuchnia



TYP 2 - poszerzona kuchnia

PARTER

L.P.	NAZWA POMIESZCZENIA	POW.UŻYTK.
0.1	PRZEDSIONEK	2,64m ²
0.2	POM. TECHNICZNE	3,52m ²
0.3	KUCHNIA	10,52m ²
0.4	KOMUNIKACJA	5,88m ²
0.5	ŁAZIENKA	2,71m ²
0.6	SALON	30,17m ²
0.7	POKÓJ 1	14,85m ²
0.8	KLATKA SCHODOWA	4,36m ²
	RAZEM	74,66m²
0.9	GARAŻ	19,05m ²



TYP 2 - poszerzona kuchnia

PIĘTRO

L.P.	NAZWA POMIESZCZENIA	POW.UŻYTK.
1.1	KOMUNIKACJA	7,95m ²
1.2	POKÓJ 2	19,68m ²
1.3	POKÓJ 3	14,41m ²
1.4	GARDEROBA	2,75m ²
1.5	POM. GOSPODARCZE	3,95m ²
1.6	ŁAZIENKA	6,95m ²
1.7	POKÓJ 4	12,00m ²
1.8	TARAS	16,99m ²
	RAZEM	67,70m²
	P.U. PARTER + PIĘTRO	142,35m²
	GARAŻ	19,05m²